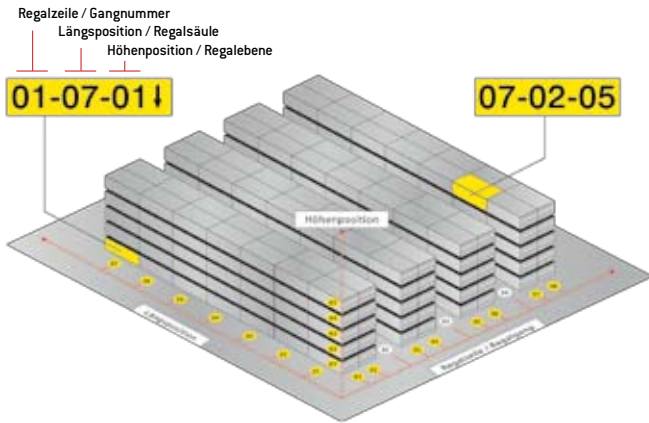


# HS Organisieren – Nummerieren – Kennzeichnen



Der Nummernschlüssel bildet das visuelle Leit- und Orientierungssystem für alle Aktivitäten im Lager.

Hierdurch werden die Auftragsdurchlaufzeiten verringert, Suchfahrten reduziert und langsame Zugriffszeiten vermieden.

Er ist die Basis für eine auf die Lagerverwaltung abgestimmte, effiziente Organisationsnummerierung.

Ihre Logistikprozesse im Lager erfahren eine wesentliche Beschleunigung, und damit tritt eine deutliche Kostensenkung ein.

Die Produktivität der Mitarbeiter wird durch schnelles und sicheres Ein-, Aus- und Umlagern wesentlich erhöht. Kommissionierer und Staplerfahrer werden in kürzester Zeit an den richtigen Stellplatz geführt.

Auf Wunsch beraten wir Sie bei der Planung und Organisation eines geeigneten Nummernschlüssels für Ihre Logistik.

**Etikettenversionen**

- Farben: Gelb, Weiß, andere auf Anfrage
- Material: Kunststoff, Karton, Metall
- selbstklebend oder magnethaftend

**Positionsangaben**

- jeweils ein- oder mehrstellig
- numerisch oder alphanumerisch

**Prüfziffer**

- mit oder ohne
- invers oder normal

**Barcode**

- mit oder ohne
- verschiedene Barcode-Typen
- verschiedene Positionen auf dem Etikett (links, rechts, oben, unten)
- mit oder ohne klarschriftliche Angabe

**Schrift**

- Schwarz, andere
- Schrift schrittweise skalierbar
- verschiedene Schriftarten

**Trennzeichen**

- mit oder ohne
- verschiedene Zeichen

**Firmenzeichen**

- mit oder ohne
- Text oder Grafik

**Rahmen**

- mit oder ohne

**Positionspfeil**

- mit oder ohne
- nach oben oder nach unten
- links oder rechts positioniert

## Mengenstaffel 1: 1 bis 3.999 Stück

Breite/mm	Höhe 20 bis 40 mm Best.-Nr.		Höhe 41 bis 65 mm Best.-Nr.		Höhe 66 bis 100 mm Best.-Nr.	
	weiß	gelb	weiß	gelb	weiß	gelb
30 bis 100	53-0000	53-0005	53-0010	53-0015	53-0020	53-0025
101 bis 200	53-0001	53-0006	53-0011	53-0016	53-0021	53-0026
201 bis 300	53-0002	53-0007	53-0012	53-0017	53-0022	53-0027
301 bis 400	53-0003	53-0008	53-0013	53-0018	53-0023	53-0028
401 bis 500	53-0004	53-0009	53-0014	53-0019	53-0024	53-0029

Selbstklebende Regalplatzetiketten (Standard)	
Abriebfester Druck, reflektionsfreie Folie, skalierbare Schriftgrößen für optimale Lesbarkeit	
Etikettenhöhen:	10 bis 100 mm, regalspezifisch
Etikettenbreiten:	frei wählbar
Etikettenfarben:	Gelb / Weiß
Schriftfarbe:	Schwarz

## Mengenstaffel 2: 4.000 bis 10.000 Stück\*

Breite/mm	Höhe 20 bis 40 mm Best.-Nr.		Höhe 41 bis 65 mm Best.-Nr.		Höhe 66 bis 100 mm Best.-Nr.	
	weiß	gelb	weiß	gelb	weiß	gelb
30 bis 100	53-0030	53-0035	53-0040	53-0045	53-0050	53-0055
101 bis 200	53-0031	53-0036	53-0041	53-0046	53-0051	53-0056
201 bis 300	53-0032	53-0037	53-0042	53-0047	53-0052	53-0057
301 bis 400	53-0033	53-0038	53-0043	53-0048	53-0053	53-0058
401 bis 500	53-0034	53-0039	53-0044	53-0049	53-0054	53-0059

\* Preise ab 10.001 Stück auf Anfrage.

Optionen	
• mit Barcode (Barcode-Typ wählbar)	
• mit Prüfziffer (Algorithmus wählbar)	
• mit Richtungspfeil	
• mit Anfahrhilfe für Flurförderzeuge	
• Sonderfolien: retroreflektierend / hitzebeständig / tiefkühlgeeignet	
• weitere Farben möglich	

## Magnetetiketten auf Anfrage Sonderanwendungen



# HS Regalzeilenschilder und Gangschilder

Lieferzeit: **10** Arbeitstage  
 Lieferung: **FREI HAUS**



- Regalzeilenschilder kennzeichnen die „Grundordnung“ im Lager. Sie werden gut sichtbar angebracht und schaffen einen klaren Überblick auch in großen Lagern.
- Die Schilder sind in unterschiedlichen Farben erhältlich und können mit individuellen Zusätzen versehen werden.
- Sowohl Paletten- als auch Fachbodenregale können hiermit minütenschnell und einfach ausgestattet werden.
- Zusätzlich oder alternativ zur Regalzeilenkennzeichnung können die Schilder auch Hinweise auf Lagerbereiche oder Wegehinweise enthalten.

Abmessungen/ mm	Beschriftung numerisch (Bsp.: 10) oder alphabetisch (Bsp.: AA)				Beschriftung alphanumerisch (Bsp.: 1A)			
	Best.-Nr.		Best.-Nr.		Best.-Nr.		Best.-Nr.	
	weiß	gelb	weiß	gelb	weiß	gelb	weiß	gelb
200 x 200	53-0060	53-0064	53-0068	53-0072				
300 x 300	53-0061	53-0065	53-0069	53-0073				
500 x 500	53-0062	53-0066	53-0070	53-0074				
1.000 x 1.000	53-0063	53-0067	53-0071	53-0075				

Regalzeilenschilder und Gangschilder	
Stoßfest, lichtecht, witterungsbeständig, reflektionsfrei, skalierbare Schriftgrößen für optimale Lesbarkeit, inklusive Montagematerial zur einfachen Anbringung	
Größen:	200 x 200 / 300 x 300 / 500 x 500 / 1.000 x 1.000 mm
Stärken:	2,0 / 3,0 mm (ausführungsabhängig)
Farben:	Gelb / Weiß
Schriftfarbe:	Schwarz
Optionen:	kundenindividuelle Fertigung, z. B. mit Firmenlogo und Sonderformate; als Winkel- oder Nasenschild erhältlich; als witterungsbeständige Tor- und Rampenschilder für den Außenbereich erhältlich; andere Schriften und Farben auf Anfrage

# HS Blocklagerschilder



Blocklagerschilder	
Stoßfest, lichtecht, witterungsbeständig, reflektionsfrei, 2 Bohrlöcher (Ø 5 mm)	
Größe:	500 x 200 x 50 mm (B x H x Abkantung)
Stärke:	3,0 mm
Farbe:	Weiß
Schriftfarbe:	Schwarz
Optionen:	alternativ zur Beschriftung: selbstklebende Folienetiketten in beliebiger Ausführung, passgenau zugeschnitten; kundenindividuelle Fertigung, z. B. mit Firmenlogo; kundenindividuelle Formate möglich; Schrift und Schilder in weiteren Farben lieferbar
Best.-Nr.	53-0078

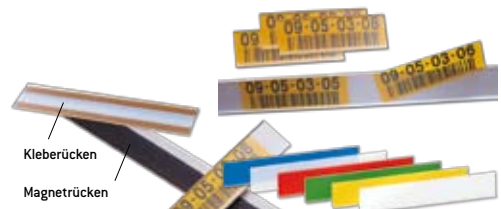
- Vorwiegend in Blocklagern mit ständigen Staplerfahrten und hohem Rangieraufkommen werden Bodenmarkierungen stark beansprucht. Das kann zu einem beachtlichen Verschleiß oder regelmäßigen Beschädigungen der Kennzeichnungen führen. Besonders Barcodes wären dann nicht mehr einwandfrei und schnell scannbar.
- Hier sind unsere Blocklagerschilder eine hervorragende Alternative oder Zusatzkennzeichnung. Sie werden einfach von der Hallendecke abgehängt und „schweben“ so über den jeweiligen Stellflächen.
- Die Höhe der Abhängung kann frei bestimmt werden. Das ermöglicht sowohl eine optimale Scanfähigkeit von Barcodes als auch eine gute Sichtbarkeit der Schilder bereits von Weitem.
- Aufgrund ihres besonderen Profils hängen unsere Blocklagerschilder in einem Winkel von über 90 Grad. So sind sie exzellent zu lesen und leicht von Barcode-Scannern erfassbar.
- Die Schilder können mit beliebigen Etiketten beklebt werden. Bei Verwendung von retroreflektierenden Folien wird die Scanweite maximiert.

# HS Etikettenhalter

selbstklebend	Länge/mm	24/27 mm Höhe Best.-Nr.		30/33 mm Höhe Best.-Nr.		39/42 mm Höhe Best.-Nr.		60/62 mm Höhe Best.-Nr.	
	100		53-0080		53-0085		53-0090		53-0095
	200	weiß oder transparent	53-0081	weiß oder transparent	53-0086	weiß oder transparent	53-0091	weiß oder transparent	53-0096
	300		53-0082		53-0087		53-0092		53-0097
	500		53-0083		53-0088		53-0093		53-0098
1.000		53-0084		53-0089		53-0094		53-0099	

magnetisch	Länge/mm	24/27 mm Höhe Best.-Nr.		30/33 mm Höhe Best.-Nr.		39/42 mm Höhe Best.-Nr.		60/62 mm Höhe Best.-Nr.	
	100		53-0100		53-0105		53-0110		53-0115
	200	weiß oder transparent	53-0101	weiß oder transparent	53-0106	weiß oder transparent	53-0111	weiß oder transparent	53-0116
	300		53-0102		53-0107		53-0112		53-0117
	500		53-0103		53-0108		53-0113		53-0118
1.000		53-0104		53-0109		53-0114		53-0119	



Etikettenhalter / Etikettenhalterleisten	
scannertauglich, schlagfestes Hart-PVC, Staubschutzkante, wahlweise selbstklebend oder magnetisch	
Einsteckhöhen:	15 / 24 / 30 / 39 / 55 / 60 / 105 mm
Gesamthöhen:	jeweils zzgl. 3 mm
Länge Etikettenhalter:	100 / 200 / 300 mm, wahlweise passgenauer Zuschnitt
Länge Etikettenhalterleisten:	500 / 1.000 / 2.000 / 3.000 mm, wahlweise Individualzuschnitt
Farben:	weiß / transparent / lichtgrau, weitere auf Anfrage

# HS Magnetische Beschriftungsbänder

Lieferzeit: **10** Arbeitstage  
 Lieferung: **FREI HAUS**



- Magnetische Beschriftungsbänder eignen sich besonders für handschriftliche Kennzeichnungen.
- Sie sind flexibel und haben den Vorteil, dass sie rückstandsfrei zu lösen sind und damit dauerhaft wiederverwendet werden können.
- Zur Beschriftung empfehlen wir handelsübliche Faserstifte. Die Oberfläche kann aber auch mit anderen Stiften, z. B. Kugelschreibern und Bleistiften beschrieben, mit Etiketten beklebt und sogar im Siebdruckverfahren bedruckt werden.
- Der individuelle Zuschnitt lässt sich mit einer Schere oder einem Messer ausführen.

Magnetische Beschriftungsbänder	
dauer magnetische Haftung auf allen eisenhaltigen Flächen, als Rollenware oder Individualzuschnitt lieferbar	
Magnetstärken:	0,5 bis 3,0 mm
Länge:	10 m / Rolle
Höhen:	10 / 20 / 30 / 40 / 50 / 60 / 80 / 100 mm, weitere auf Anfrage
Farben:	Weiß / Gelb / Rot / Grün / Blau, weitere auf Anfrage

Breite/mm	Best.-Nr.	weiß	gelb	blau	rot	grün
20	53-012...	0	1	2	3	4
30	53-013...	0	1	2	3	4
50	53-014...	0	1	2	3	4
70	53-015...	0	1	2	3	4
90	53-016...	0	1	2	3	4
100	53-017...	0	1	2	3	4

# HS Manuelle Beschriftungssysteme Selbstklebende Ziffern und Buchstaben



Ziffern:	30 x	24 x
66 x <b>12345</b>	<b>12345</b>	<b>12345</b>
44 x <b>67890</b>	20 x <b>67890</b>	16 x <b>67890</b>
Höhe 15 mm	Höhe 50 mm	Höhe 70 mm

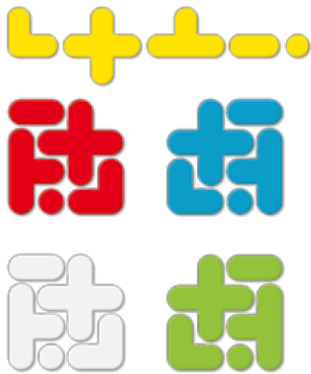
- Wann immer Sie etwas schnell, sauber und haltbar beschriften, nummerieren oder namentlich benennen möchten, können Sie unsere selbstklebenden Ziffern und Buchstaben verwenden.
- Der Spind von Herrn MEYER, der Stapler Nr. 10, die Transportwagen Ihrer Abteilung LAGER 1/15 oder die PC-Terminals T1 bis T6 sind nur einige Beispiele.
- Ziffern und Buchstaben sind in unterschiedlichen Größen und Farben erhältlich. Auf Wunsch erstellen wir für Sie auch Sonderzeichen wie z. B. Richtungspfeile und Trennzeichen. Darüber hinaus sind individuelle Sonderformate möglich.
- Diese Folien eignen sich auch sehr gut zur nachträglichen Ergänzung oder schnellen Reparatur beschädigter Etiketten.

Buchstaben:	
Höhe 15 mm: 22 x	<b>ABCDEFGHIJKLMNO PQRSTUVWXYZ</b>
Höhe 50 mm: 8 x	<b>ABCDEFGHIJKLMNO PQRSTUVWXYZ</b>
Höhe 70 mm: 8 x	<b>ABCDEFGHIJKLMNO PQRSTUVWXYZ</b>
Auch Sonderzeichen lieferbar, z. B.	
	<b>↓↓↓↓↓↓↓↓↓↓</b> <b>//////</b>

Alphanumerische Beschriftungsfolien		
Ziffern und Buchstaben aus matter, reflektionsarmer Kunststoffolie, freigestellt als Einzeletikett auf Trägerpapier		
Schrifthöhen:	15, 50, 70 mm, andere auf Anfrage	
Etikettenhöhen:	20 58 90 mm, andere auf Anfrage	
Etikettenfarben:	Gelb / Weiß, andere auf Anfrage	
Schriftfarbe:	Schwarz, andere auf Anfrage	
VE Ziffern:	Ziffern 0 - 9	Best.-Nr.
15 mm:	550 Etiketten mit 66 x [1 - 5] + 44 x [6 - 0]	53-0400
50 mm:	250 Etiketten mit 30 x [1 - 5] + 20 x [6 - 0]	53-0401
70 mm:	200 Etiketten mit 24 x [1 - 5] + 16 x [6 - 0]	53-0402
VE Buchstaben:	Vollständige Alphabete	Best.-Nr.
15 mm:	572 Etiketten mit 22 x [A - Z]	53-0403
50 mm:	208 Etiketten mit 8 x [A - Z]	53-0404
70 mm:	208 Etiketten mit 8 x [A - Z]	53-0405

# HS Bodenmarkierungen aus PVC-Formstücken

Lieferzeit: **10** Arbeitstage  
 Lieferung: **FREI HAUS**



Langnachleuchtende Bodenmarkierungen

Auch Bodenmarkierungen aus PVC-Formstücken sind exzellent zur Kennzeichnung von Paletten- und (Block-) Lagerbereichen geeignet. Sie können aber auch Fahr- und Laufwege kennzeichnen. Als einfache und kostengünstige Orientierungshilfen sorgen sie für Ordnung im Lager. Für eine schnelle Barcode-Erfassung sind sie natürlich von uns auch bedruckt erhältlich. Der grün-weiße Bodenmarkierungspfeil dient zur Markierung von Fluchtwegen und ist langnachleuchtend gemäß DIN 67510/4.

Die Vorteile gegenüber farbgestrichenen Bodenmarkierungen sind unter anderem:

- keine Farbtrocknungszeit der Oberfläche, sofort begehbar praktisch verschleißfreie Reinigung
- optional Beschriftung mit
  - Stellplatzkoordinate
  - Barcode
  - Hinweiszeichen
- scannertauglich
- einfacher Austausch bei groben Beschädigungen oder starker Abnutzung
- variabel einsetzbar und skalierbar



Bodenmarkierungen erhalten Sie auch bedruckt

Form	Best.-Nr.
Ronde 90 mm ø	53-0200
Eck-Stück	53-0201
T-Stück	53-0202
Oval	53-0203
X-Stück	53-0204

Bedruckte Markierungen und weitere Farben auf Anfrage.

PVC-Formstücke zur Bodenmarkierung Hart-PVC-Folie, scannertauglich, sofort begehbar, keine Trocknungszeit der Oberfläche	
Formen:	Ronde / Oval / T-Stück / Eck-Stück / Kreuz-Stück
Stärke:	0,3 mm
Farben:	Gelb (Standard) / Weiß / Rot / Grün / Blau
Optionen:	Weitere Farben erhältlich, nach Vorgabe bedruckt lieferbar (alphanumerisch, Barcode, Hinweiszeichen)

Auch langnachleuchtend lieferbar.

# HS Klarsichttaschen



- In diesen Klarsichttaschen sind alle Papiere gut lesbar aufgehoben und zur Bearbeitung leicht zugänglich. Ihre Papiere sind zugleich gegen Witterung, Schmutz und Spritzwasser geschützt.
- Die Einstecktaschen mit scannertauglicher Klarsichtfolie bieten wir wahlweise inklusive Befestigungsmaterial an, z. B. mit

Biegedraht, Drahtspangen oder Magnetstreifen.

- Außerdem erhalten Sie bei uns Klarsichttaschen nach individuellen Vorgaben, z. B. Taschen mit mehreren Einschubfächern, in Sonderfarben und -formaten, passend für Einstecketiketten, Kanban-Karten und andere Papiere oder Gegenstände.



## Klarsichttaschen mit Biegedraht oder magnetisch

Anzahl	DIN A4 hoch Best.-Nr.	DIN A4 quer Best.-Nr.	DIN A5 hoch Best.-Nr.	DIN A5 quer Best.-Nr.
bis 50	53-0300.*	53-0304.*	53-0308.*	53-0312.*
51 bis 100	53-0301.*	53-0305.*	53-0309.*	53-0313.*
100 bis 250	53-0302.*	53-0306.*	53-0310.*	53-0314.*
ab 250	53-0303.*	53-0307.*	53-0311.*	53-0315.*

\* B = Biegedraht  
 \* M = Magnetisch

Klarsichttaschen: scannertaugliche Klarsichtfolie, witterungsbeständig, mit Staub- und Nässechutzklappe	
Formate:	DIN A4 hoch / quer, DIN A5 hoch / quer
Farbe:	Blau, weitere auf Anfrage
Optionen:	
mit Biegedraht, Ø: 3,0 mm, L: 610 mm, kunststoffummantelt	
mit Magnetstreifen, rückseitig angebracht, Stärke: 1,5 mm	
mit Drahtspangen	



Der kunststoffummantelte Biegedraht eignet sich zur Befestigung der Tasche an allen erdenklichen Gegenständen.



Mit Drahtspangen können Sie die Taschen an Gitterboxen und ähnlichen Objekten sicher befestigen.



Der Magnetstreifen hält die Tasche auf allen metallischen Flächen, z. B. auf Regalfronten aber auch auf Rollwagen, Staplern und anderen eisenhaltigen Untergründen, sogar auf Gitterboxen. Anheften, Umhängen und Abnehmen in Sekundenschnelle.

# HS Kundenindividuelle Lösungen

Lieferzeit: **10** Arbeitstage  
 Lieferung: **FREI HAUS**



Es gibt viele unterschiedliche Regal-  
 typen. Manche Regale werden als  
 Sonderausführungen individuell für  
 die darin zu lagernden Produkte oder  
 für spezielle Transportmittel herge-  
 stellt. Zudem ist die Lagerorganisa-  
 tion häufig dynamisch gewachsen  
 und sehr unternehmensspezifisch.

Die Kennzeichnungen und Numme-  
 rierungen müssen hieran angepasst  
 sein.  
 Für all diese Sonderanforderungen  
 entwickeln, planen und realisieren  
 wir die jeweils bestmögliche, an  
 pragmatischen Anforderungen aus-  
 gerichtete Kennzeichnungslösung.

## Beispiel 1: Etikettieren von Kragarmregalen



Die kundengerechte Etikettierung  
 von Kragarmregalen ist immer eine  
 besondere Herausforderung. Häufig  
 sind zwei Hürden zu überwinden:

auf Wunsch eine Lösung, die Ihrem  
 Bedarf entspricht.

### 1. Platzierung der Etiketten

Dort, wo Etiketten nicht gut sichtbar  
 direkt am Regal angebracht werden  
 können, ergänzen wir durch regal-  
 spezifische Etikettenträger. Sollte  
 für Ihre Regalvariante noch kein  
 System existieren, entwickeln wir

### 2. Regalplatznummerierung

Besonders bei Zuschnittwaren  
 (Stangen, Rohre, Platten u. Ä.) fällt  
 die eindeutige Zuordnung von Lager-  
 gütern und Lagerplätzen gelegent-  
 lich schwer. Auf der Basis unserer  
 Erfahrungen entwickeln wir für Sie  
 eine praktikable, raumoptimierte  
 Nummerierungslösung.

## Beispiel 2: Etikettieren auf IPE-Profilen



Flexible Winkelträger wurden von  
 uns speziell in einem Kundenprojekt  
 entwickelt und sind jetzt als Lösung  
 für alle Kunden verfügbar. Sie  
 erleichtern das Lesen und Scannen  
 von Etiketten, die auf IPE-Profilen  
 (Doppel-T-Trägern) in mehr als 3 m  
 Höhe angebracht sind.  
 Die Winkelträger ermöglichen es,  
 auf unterschiedlichen Regalebenen

den jeweils besten Neigungswinkel  
 zu erzeugen. Zusätzlich können sie  
 unterschiedliche Profilhöhen und  
 Profiltiefen ausgleichen.  
 Die beiden Klebestreifen oben und  
 unten werden stets vollflächig ange-  
 bracht und haften sicher. Durch das  
 flexible Zwischensegment ist zudem  
 die Montage besonders einfach.

# HS Sicherheits- und Betriebskennzeichnung

### Verbotsschilder (Auszug):



### Warnschilder (Auszug):



### Betriebskennzeichnung und Rettungszeichen (Auszug):



### Gebotsschilder (Auszug):



Sicherheitskennzeichnungen sind  
 gesetzlich vorgeschrieben. Sie  
 weisen auf Gefahren hin, zeigen  
 Verhaltensregeln auf und schüt-  
 zen damit präventiv vor Unfällen.  
 Außerdem informieren sie über  
 Sicherheitseinrichtungen und leisten  
 damit einen entscheidenden Beitrag  
 zur Durchführung von Rettungsmaß-  
 nahmen.  
 Unsere Schilder entsprechen den  
 aktuellen rechtlichen Vorschriften.  
 Sie sind langlebig, qualitativ  
 hochwertig und in vielen Variationen  
 erhältlich, z. B. mit individuellen  
 Kennzeichnungen und Beschrift-  
 ungen, nachleuchtend oder als  
 Winkelschilder.

Wir bieten Schilder unter anderem  
 für folgende Bereiche:

- Verbots-, Gebots- und Warn-  
 zeichen
- Betriebskennzeichnung
- Rettungszeichen
- Elektrotechnik, Laser- und  
 Strahlenschutz
- Brandschutz
- Rohrleitungskennzeichnung
- Gefahrstoff- und Gefahrgut-  
 kennzeichnung
- Abfall- und Reststofftrennung
- Prüf- und Qualitätskennzeichnung
- Baustellen- und Verkehrskenn-  
 zeichnung
- Kraftwagen-, Container-, Tankanla-  
 gen- und Garagenkennzeichnung
- Parkplatzkennzeichnung
- Kennzeichnung von Geschäftsge-  
 bäuden und Grundstücken
- Individualanfertigung nach  
 Kundenvorgaben

# HS Nummernplanerstellung

**Hinweis:**

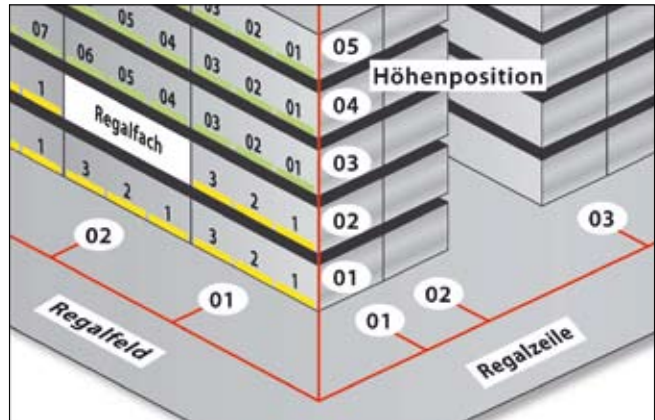
Bei Anfragen für Regalplatzetiketten diese Seite bitte mitfaxen.

Alternative 1: Von **P-01-01-1-01** bis **P-06-08-3-05**

① ② ③ ④ ⑤  
**P-06-08-3-05**

Alternative 2: Von **P-01-01-01** bis **P-06-24-05**

① ② ④ ⑤  
**P-06-24-05**



① Lagerbereiche	② Regalzeilen	③ Regalfelder	④ Stellplätze im Regalfach bzw. in der Regalzeile	⑤ Höhen- positionen	Gesamtzahl Stellplätze
Alternative 1: P (1)	01 - 06 (6)	01 - 08 (8)	1 - 3 (3)	01 - 05 (5)	1 x 6 x 8 x 3 x 5 = 720
Alternative 2: P (1)	01 - 06 (6)	X	01 - 24 (24)	01 - 05 (5)	1 x 6 x 24 x 5 = 720
Hier bitte Nummerierungsmuster inkl. Buchstaben, Trennzeichen und führende Nullen angeben.	<input type="text"/>			Summe:	<input type="text"/>